

IDENTIFICACIÓN

PA-G.15 (97)

BARRIO	GUADALHORCE	HOJA	10	PLANEAMIENTO INCORPORADO:	PERI "Avda. Velázquez"
--------	-------------	------	----	---------------------------	------------------------

Identificación y Localización

Ordenación

Planeamiento y Gestión

Planeamiento incorporado:

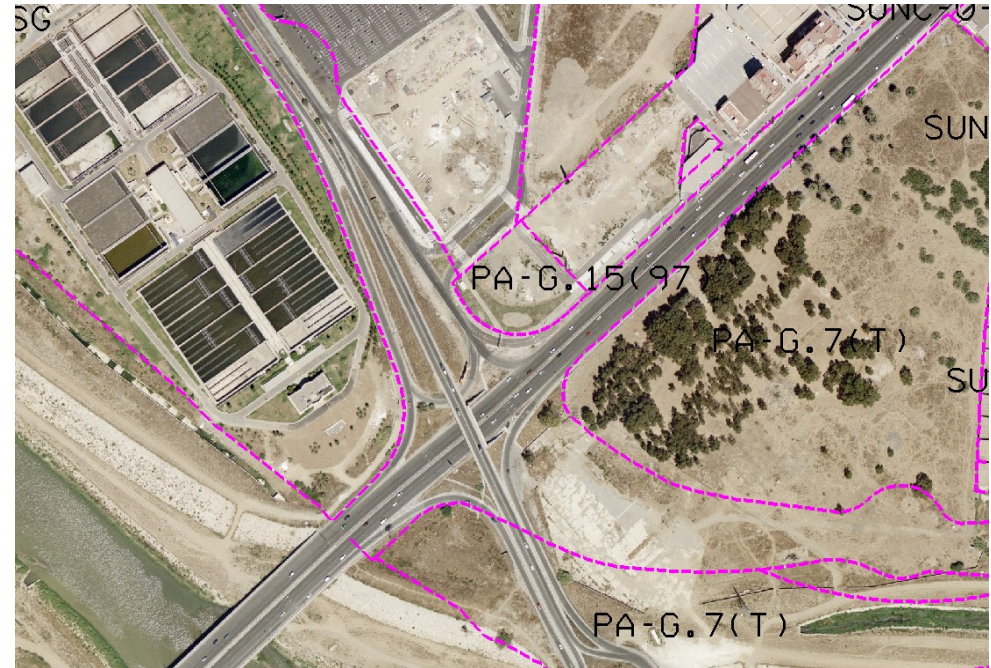
Plan Especial de Reforma Interior "Avda. Velázquez" Aprobación Definitiva: 27-12-02

Gestión Urbanística:

Proyecto de Reparcelación. Aprobación Definitiva: 21-12-04

Convenio Urbanístico:

Plan Especial de Infraestructuras Básicas:



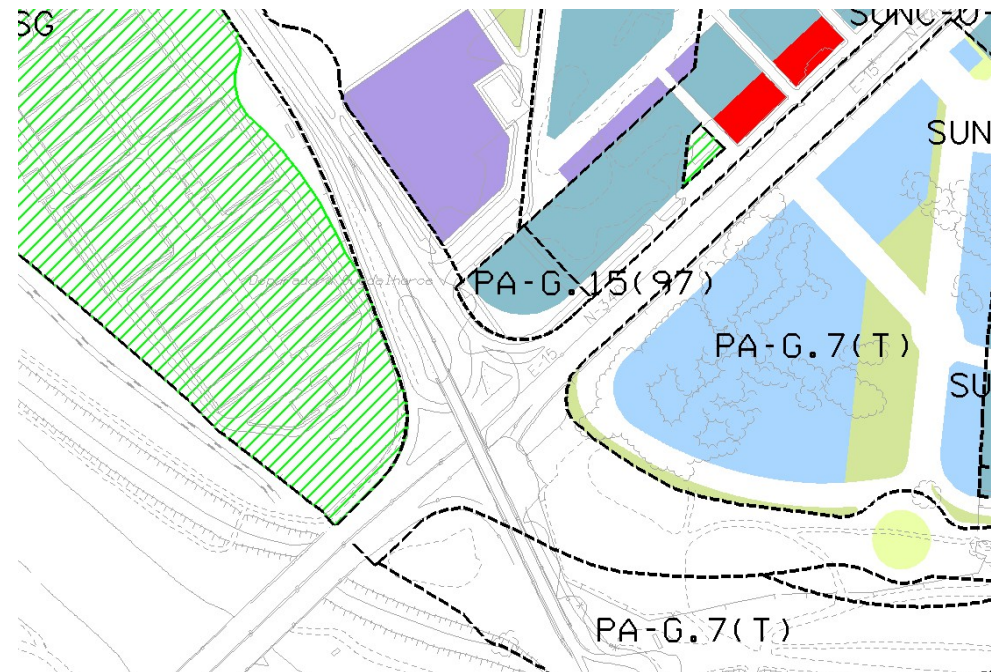
CONDICIONES

1.- Ordenanza de Aplicación: PRODUCTIVO-4 (IND-2).

2.- Cesión

Viaro 2.561'69

Ordenación Pormenorizada Completa



DETERMINACIONES

SUPERFICIE DEL ÁMBITO:	5.484,93 m ² s	le m ² /m ² s:	0,62
EDIFICABILIDAD TOTAL:	3.390,96 m ² t	Uso Global:	Productivo
APROV. MEDIO:	0,62 m ² /m ² s	C.P.H.:	
APROV. SUBJETIVO:	3.051,86 m ² /m ² s	Excesos:	